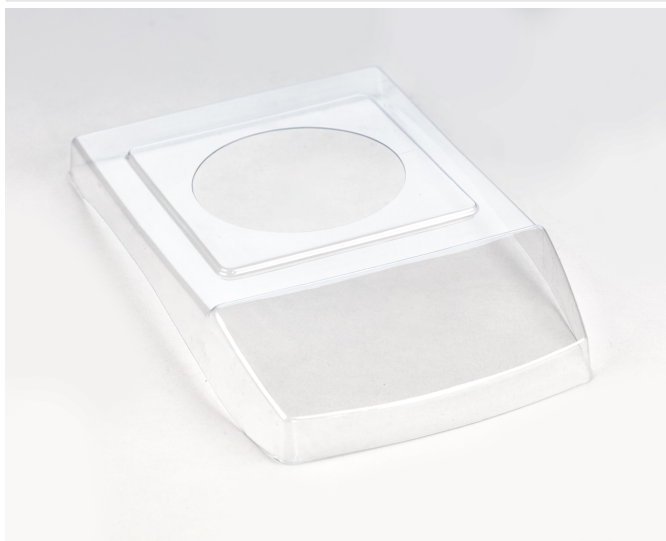


KERN PCB-A02

KERN

Arbeitsschutzhaube über Tastatur und Gehäuse serienmäßig, nachrüstbar, für Modelle mit Wägeplattengröße Ø 81 mm (Abb. ähnlich)



Kategorie

| | |
|------------------|--------------------|
| Marke | KERN |
| Produktkategorie | Waage |
| Produktgruppe | Arbeitsschutzhaube |

Bauform

| | |
|----------|-------|
| Material | A PET |
|----------|-------|

Umgebungsbedingungen

| | |
|-----------------------|--------|
| Lagertemperatur [Min] | -20 °C |
| Lagertemperatur [Max] | 60 °C |

Verpackung & Versand

| | |
|--------------------------------|---------------|
| Lieferzeit | 1 d |
| Abmessungen Verpackung (B×T×H) | 250×170×45 mm |
| Nettogewicht | 0,02 kg |
| Versandart | Paketdienst |
| Nettogewicht ca. | 0,05 kg |
| Bruttogewicht ca. | 0,20 kg |
| Versandgewicht | 0,4 kg |

Piktogramme

STANDARD

