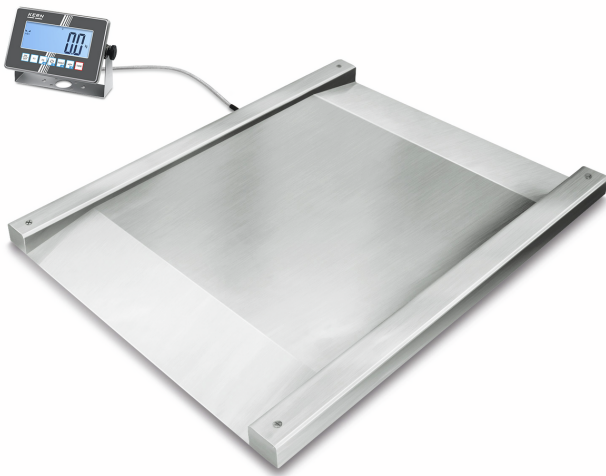


# KERN NXC 600K-1M

Edelstahl-Durchfahrwaage (IP67) mit Edelstahl-Auswertegerät (IP68), optional mit Eichung



Wägezelle Bauart	ZEMIC BM8H 0.5 ton
Wägezellen-Verbindung	6-Leiter

Display	
Display-Art	LCD
Terminal - Display-Art	LCD mit Hinterleuchten
Display Hinterleuchtung	ja
Display Größe	160x60
Display Segmente	6
Display Ziffernhöhe	48 mm
Sprachen des Benutzerinterfaces	Englisch Symbolsprache

Bauform	
Abmessungen Auswertegerät (B×T×H)	232×150×77,3 mm
Abmessungen Wägefläche (B×T)	1000×1000 mm
Abmessungen Wägefläche	1000×1000 mm
Abmessungen Wägeplattform (B×T×H)	1600×1220×95 mm
Material Wägeplatte	Edelstahl
Material Plattform	Edelstahl
Material Displaygehäuse	Edelstahl
Material Lastzelle(n)	Edelstahl
Libelle	✓
Fußschrauben drehbar	✓
Stativ drehbar	no
Stativ neigbar	no
Wandhalterung	✓
Auswertegerät Kabellänge	5 m
Plattformkonstruktion	Verschweißte Lastplatte; glatte Oberfläche
Lastzellen - Anzahl	4

Funktionen	
PreTare-Funktion	✓
Summenspeicher-Funktion	✓
Rezeptur-/Summierstufe	Sum A
Prozentbestimmung	✓
Toleranzwägung	✓
Toleranzwägung - Signalart	akustisch
Alibispeicher	optionaler interner Speicher
Alibispeicher - Anzahl Speicherplätze	250.000
Funktion zur Mittelwertbildung bei unruhigen Wägebedingungen	✓
Zählfunktion	✓

Kategorie	
Marke	KERN
Produktkategorie	Industriewaage
Produktgruppe	Durchfahrwaage
Produktfamilie	NXC

Messsystem	
Bauart der Waage	Einbereichswaage
Wägesystem	Dehnungsmessstreifen
Anzahl Wägebereiche	1
Wägebereich [Max]	600 kg
Ablesbarkeit [d]	0,2 kg
Reproduzierbarkeit	0,2 kg
Linearität	± 0,6 kg
Mindestgewicht [Min]	4 kg
Auflösung	3.000
Justiermöglichkeiten	Justierung mit externem Gewicht
Empfohlenes Justiergewicht	600 kg (M1)
Einschwingzeit	3 s
Anwärmzeit	10 min
Linearisierung (in Punkten)	2
Außermittigte Belastung bei 1/3 [Max]	1 kg
Voreingestellte Einheit	kg
Einheiten	kg
	g
	ffa
	PCS
	%
Einheiten (wenn Gerät konformitätsbewertet)	kg g
Konformitätsbewertung möglich	✓

# KERN NXC 600K-1M



Edelstahl-Durchfahrwaage (IP67) mit Edelstahl-Auswertegerät (IP68), optional mit Eichung

Zählaufösung (unter Laborbedingungen)	3.000
Zähl-Referenzgewicht eingebbar	✓
Kleinstes Teilegewicht beim Stückzählen - unter Laborbedingungen	200 g
Kleinstes Teilegewicht beim Stückzählen - unter Normalbedingungen	2 kg
Mögliche Referenzstückzahl(en)	5, 10, 20, 50, free
Hold-Funktion	✓
IP-Schutz - Kompletgerät	kein IP-Schutz
IP-Schutz - Anzeige	IP68
IP-Schutz - Plattform	IP67
IP-Schutz - Lastzelle	IP68
	5 min
	2 min
Auto-Off Intervall(e) im Batterie-/ Akkubetrieb	1 min 30 min 60 min 30 sec
Auto-Off Intervall(e) im Netzbetrieb	off
Tariffunktion	manuell (mehrmalig)
Anzahl Tasten für Bedienung	7

## Schnittstelle

	RS-232 (optional, factory)
	Ethernet (optional, factory)
	WLAN (optional, factory)
	Alibi Speicher (optional, factory)
Schnittstellen	Analog (0 - 10 V) (optional, factory)
	Analog (4 - 20 mA) (optional, factory)
	Bluetooth BLE (v4.0) (optional, factory)
	USB-Device (optional, factory)
EasyTouch (ET) - Kompatibilität	vollständig
EasyTouch (ET) - Verbindungsart	KUM

## Energieversorgung

mitgelieferte Stromversorgung	Netzteil
Steckernetzteil Art	Eingebautes Netzteil
Steckernetzteil / Adapter für Länder - im Lieferumfang	EURO
Eingangsspannung Netzteil / Strom [Max]	110 V - 240 V AC

Batterie-/ Akkart	Li-Ion
Batterie	keine Batterie
Akku Betriebsdauer - Hinterleuchtung an	11 h
Akku Betriebsdauer - Hinterleuchtung aus	22 h
Akku Ladezeit	8 h
Akku optional	Akku optional - intern

## Umgebungsbedingungen

Umgebungstemperatur [Min] (°C)	-10 °C
Umgebungstemperatur [Max] (°C)	40 °C
Luftfeuchtigkeit Umgebung [Min]	0 %
Luftfeuchtigkeit Umgebung [Max]	80 %

## Zulassung

CE Zeichen	✓
Konformitätsbewertung ab Werk möglich	✓
Eichklasse / Genauigkeitsklasse	III
Eichwert [e]	0,2 kg

## Dienstleistungen

Artikelnummer für Justage auf Aufstellungsort	961-250
Artikelnummer für Konformitätsbewertung (Eichung)	965-230
Artikelnummer für DAkKS-Kalibrierung	963-130
Artikelnummer für Konformitätszertifikat	969-517

## Verpackung & Versand

Lieferzeit	2 d
Abmessungen Verpackung (B×T×H)	1666×1320×370 mm
Versandart	Spedition
Nettogewicht ca.	130 kg
Bruttogewicht ca.	195 kg
Versandgewicht	193 kg

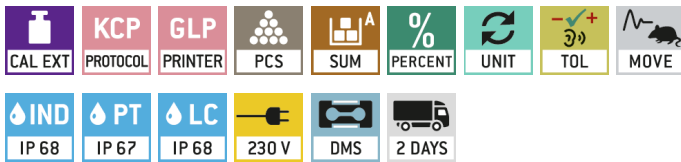
# KERN NXC 600K-1M



Edelstahl-Durchfahrwaage (IP67) mit Edelstahl-Auswertegerät (IP68), optional mit Eichung

## Piktogramme

### STANDARD



### OPTION



### FACTORY

