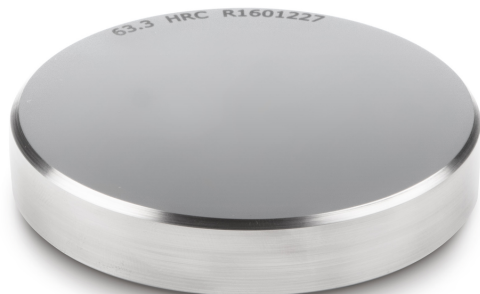


# KERN HO-A12

**KERN**

Kalibrier- und Justierplatte (Härtevergleichsplatte) mit definierten und geprüften Stahlhärten zur regelmäßigen Prüfung und Einstellung von Härteprüfgeräten



## Kategorie

Marke	Sauter
Produktkategorie	Messtechnik
Produktgruppe	Härtevergleichsplatte

## Bauform

Abmessungen Gehäuse (B×T×H)	90×90×16 mm
Abmessungen komplett montiert (B×T×H)	90×90×16 mm
Material	Stahl
Material Gehäuse	Edelstahl

## Verpackung & Versand

Lieferzeit	1 d
Abmessungen Verpackung (B×T×H)	150×150×20 mm
Nettogewicht	0,85 kg
Versandart	Paketdienst
Nettogewicht ca.	0,85 kg
Bruttogewicht ca.	0,90 kg
Versandgewicht	0,86 kg

## Piktogramme

### STANDARD

